



SUMMA PLOTTERS DE CORTE

Serie S One | S Class 2

**Plotters de vinilo
y contornos de
renombre mundial**

A large-format Summa plotter is shown in a side profile, cutting a piece of material. The machine is dark grey with a blue control panel on the right side. A roll of material is being processed, and a cut piece is being collected in a white bin at the bottom right. The background is a solid blue color with a white diagonal line separating the machine image from the text area.

Summa

Summa.com | #SummaFinish

SOBRE SUMMA

Summa es un fabricante de equipos de corte innovadores que ayuda a empresas y personas a terminar sus aplicaciones con los más altos estándares. Al ofrecer una calidad excepcional que cumple con estos altos estándares, ha asegurado la reputación de Summa por su rendimiento legendario.

Empresas de todo el mundo utilizan las soluciones de corte Summa para productos de la industria de la impresión, señalización, exposición, confección y embalaje. Con las soluciones de corte de Summa, su empresa estará preparada para el futuro durante muchos años.

Summa.com | [#SummaFinish](https://twitter.com/SummaFinish)



Sobre Summa **02**

Introducción de los plotters de corte Summa **04**

Los plotters de vinilo Summa están desarrolladas para crecer con su negocio. Disfrute de las innumerables posibilidades en una sola máquina.

Plotters de corte Summa S One **06**

Múltiples modelos con características innovadoras y preparadas para el futuro disponibles.

Modelos	08
Especificaciones de la serie: Herramientas	
& Manejo de materiales	12
Especificaciones técnicas	14
Códigos de pedido	15

Plotters de corte Summa S Class 2 **16**

Múltiples modelos con características innovadoras y preparadas para el futuro disponibles.

Modelos	18
Especificaciones de la serie: Herramientas	
& Manejo de materiales	23
Especificaciones técnicas	26
Códigos de pedido	27

Software Summa GoSign **28**

Potente software desarrollado internamente adaptado a la serie de plotters de corte Summa

PLOTTERS DE CORTE DE VINILO SUMMA, HECHOS PARA DURAR

Summa ofrece dos líneas avanzadas de productos de corte de rollos de vinilo basadas en más de 30 años de experiencia en la construcción de los mejores plotters de corte del mundo: la serie Summa S One y la serie Summa S Class 2.

Ambas series están diseñadas sobre una base de sólida confiabilidad y experiencia sobresaliente. Cuentan con ingeniería de la más alta calidad y la tecnología de corte más avanzada para brindar precisión de corte de contorno de alta calidad para gráficos impresos.

Un plotter de corte de vinilo Summa es su plotter de primera elección donde el valor y la confiabilidad son lo más importante. Equipado con tecnologías inteligentes para ayudarlo a terminar sus tareas de corte sin problemas. Disfrute de las funciones fáciles de usar para adaptar su flujo de trabajo de corte de la manera más eficiente.



Series S Class 2 Series y S One

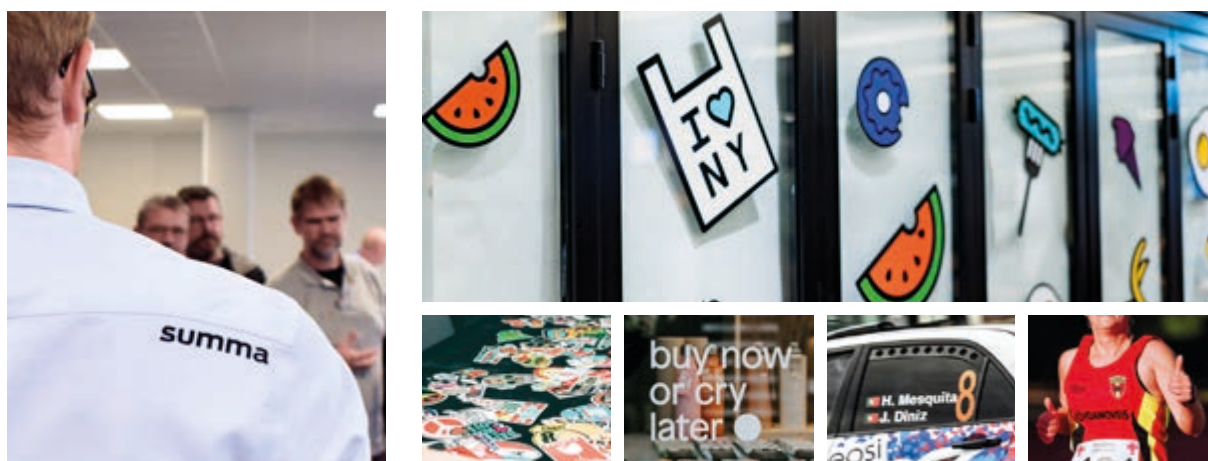
Aplicaciones

La serie de plotters de corte Summa está diseñada para ofrecer una amplia gama de aplicaciones para el mercado de señalización y visualización. Consiga calcomanías, señales de tráfico, vallas publicitarias, etc., perfectamente cortados con los plotters de corte S Class 2 y S One ahora y durante muchos años más!

S Señalización & Visualización

El mundo de la señalización y la visualización es amplio y versátil. Las soluciones de corte de vinilo de Summa pueden optimizar su flujo de trabajo de impresión y corte, cumplir con los plazos de sus clientes y entregar productos finales con un acabado perfecto.

- Pegatinas (únicas)
- Etiquetas
- Pegatinas para ventanas
- Rotulación y gráficos de vehículos
- Rotulación de ventana
- Plantillas Flock / Flex
- Letras pequeñas intrincadas / diseños
- Textiles técnicos



"Mediante el uso del plotter de corte Summa, somos capaces de crear nuevas oportunidades y soluciones, como el tratamiento de velas náuticas. Este sustrato en particular es un tejido especial, que es muy duro y rígido para imprimir y cortar. En el pasado, no los habíamos tratado adecuadamente. Pero gracias a la experiencia de Summa, tanto en producto como en servicio, ahora podemos entregar estas velas con excelentes resultados de acabado."

/ Industria Graphica FG sobre invertir en un Summa S Class 2 T160

SERIE SUMMA S ONE, HECHA PARA CRECER AL RITMO DE SU NEGOCIO

Con la Serie S One, Summa ofrece una línea de productos de corte fiables y a prueba de futuro, diseñada sobre la base de años de experiencia, técnicas actualizadas y escuchando atentamente las necesidades de corte de los clientes. Diversos tipos de material en rollo, como flocado, vinilo y láminas blandas, se pueden procesar de manera eficiente y rápida. Una multitud de funciones inteligentes combinadas con una elegante ergonomía hacen que la serie S One sea el plotter de corte de vinilo ideal para crecer con su negocio.



Serie Summa S One

El que cambia el juego

La Serie S One es el siguiente paso en el crecimiento de su negocio y fue diseñada con un enfoque en la ergonomía y la simplicidad de uso. Un sistema de sensor OPOS extremadamente rápido compensa cualquier deformación de la impresión y aumenta la velocidad a la que se leen las marcas de registro. Una cuchilla de arrastre eficiente ofrece una presión de 600 gramos, lo que permite cortar diseños laminados con facilidad. La sofisticada función OPOS Xtra permite procesar los trabajos de pegatinas pequeñas más intrincados con la mayor precisión.

El legendario sistema de avance de material de Summa permite procesar trabajo tras trabajo, cortando un rollo completo de hasta 8 metros sin recargar. Los tambores de arrastre recubiertos de titanio, muy duraderos, le garantizan que podrá trabajar intensamente durante muchos años con el mejor sistema de avance de material disponible en el mercado. La inteligencia interna adicional minimiza los errores humanos y la intervención del operador.

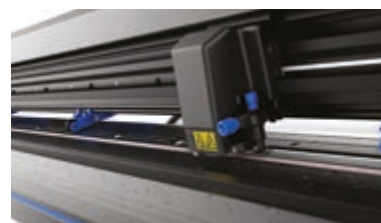
La ingeniería de vanguardia, el sofisticado software GoSign y las opciones de mejora versátiles se han combinado para ofrecer un rendimiento incomparable. Esto es lo que hace que el plotter S One sea su plotter de primera elección donde el valor y la confiabilidad son lo más importante.

Características clave

La Serie S One está disponible en diferentes tamaños y diferentes configuraciones. Sin embargo, todas las unidades tienen características básicas en común, cada una de las cuales contribuye a la resistencia, confiabilidad y facilidad de uso del plotter.

Tecnología de corte avanzada

La serie S One le ofrece tecnología de vanguardia sin concesiones. Las técnicas actualizadas ofrecen la máxima precisión de corte de contorno para gráficos impresos. Esto hace que el plotter de corte S One sea una unidad flexible y preparada para el futuro. El compañero perfecto para su negocio!



Facilidad de uso

Disfrute de una mayor facilidad de uso con funciones inteligentes integradas, como una pantalla táctil intuitiva, piezas mecánicas azules para una navegación sencilla y una fácil conectividad con los ordenadores más comunes del mercado.



Software Summa GoSign

GoSign es su software de corte de primera elección diseñado para los plotters de corte de vinilo de Summa. Administre su flujo de trabajo preferido con gran flexibilidad y opciones de corte automatizadas, configuración personalizada de conjuntos de acciones, complementos fáciles para programas de diseño y mucho más.

Rendimiento legendario

La serie S One se basa en el rendimiento legendario de Summa, con un excelente sistema de transporte de material para procesar el trabajo de forma precisa y continua. La próxima evolución de OPOS es el método de alineación OPOS Xtra, diseñado para manejar la deformación irregular del material a lo largo de la impresión agregando líneas XY adicionales entre los diseños. Este método es especialmente beneficioso para el procesamiento de pequeñas pegatinas.



Serie Summa S One

SUMMA S1 D60

El S1 D60 es el plotter de corte de vinilo más pequeño de Summa y representa la solución de corte ideal para los fabricantes de rotulación que desean automatizar su flujo de trabajo de corte y ampliar sus aplicaciones de corte. Este plotter de corte de tamaño práctico puede ser pequeño, pero le muestra un gran rendimiento, día tras día.

Beneficios clave

- Tecnología de corte avanzada
- Diseño ergonómico
- Funciones fáciles de usar
- El último método de alineación
- Sistema de avance de material legendario
- Opciones de conectividad
- Software Summa GoSign

Ideal para cortar:

- Materiales reflectantes, holográficos y espejados
- Señalización interior y exterior
- Señales de tráfico
- Indicaciones de seguridad
- Rotulación de vehículos y ventanas

Complementos de material

El modelo S1 D60 más pequeño se puede equipar y reequipar con un soporte opcional o un soporte + cesta. La cesta de malla recoge el material cortado, evitando que el polvo y la suciedad se peguen al material. La cesta también organiza de manera ordenada el vinilo y otros materiales cuando se procesan múltiples trabajos.

- Solo soporte opcional
- Solo cesta opcional
- Soporte + cesta opcional
- Alimentador de hojas Tray One opcional



Video:
Escanea el código QR para ver todos los videos de Summa

Especificaciones técnicas

Modelo	S1 D60	
Dimensiones	97 x 40.6 x 30.4 cm	
Ancho del material	7.9 hasta 70.5 cm	
Área de corte máx. Modo extendido*	59 cm x 50 m 65 cm x 50 m	
Tipo de alineación	<ul style="list-style-type: none">• OPOS X - OPOS Xtra• Reconocimiento de códigos de barras	<ul style="list-style-type: none">• Hasta 2 x 64 marcas en la línea X• Compensación de la línea Y
Rendimiento de avance de material	8 m máx. dentro de las especificaciones garantizadas para material de menos de 762 mm	4 m máx. dentro de las especificaciones garantizadas para material de más de 762 mm
Precisión	0.2 % de desplazamiento o 0.25 mm, la mayor de ambas	
Velocidad	Hasta 1131 mm/s en diagonal	
Acceleración	Hasta 3 G en diagonal	
Presión de cuchilla	0 hasta 600 gr	
Otras características	FlexCut (cortar a través)	
Conectividad	Ethernet, USB, WiFi (dependiente de la región)	
Requisitos de Energía	100-240 VAC, 50/60 Hz	
Software incluido	Software Summa GoSign, Summa Cutter Control	

*En el modo 'Extendido' el rendimiento de avance de material ya no está garantizado.

Funciones inteligentes

El plotter de corte S One viene equipado de serie con varias características convenientes que aumentan la eficiencia de la producción y garantizan un producto perfectamente cortado sin problemas.

Disfrute de un flujo de trabajo automatizado y facilidad de uso:

- Tecnología de cuchilla de arrastre
- Pantalla táctil a color
- Hasta 600 gr de presión de cuchilla
- Precisión de corte con alineación OPOS Xtra
- Automatización con el flujo de trabajo de códigos de barras
- Avance de material de hasta 8 m garantizado
- FlexCut (cortar a través)
- Conectividad: USB, Ethernet & WiFi (dependiente de la región)
- Software Summa GoSign
- Tray One opcional: facilitando el procesamiento de hojas y etiquetas mediante la automatización



SUMMA S1 D120

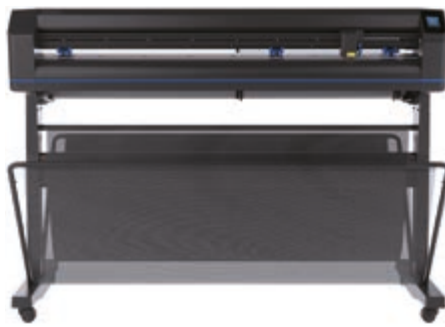
El S1 D120 es el tamaño intermedio ideal para muchos trabajos de corte. Todos los modelos S One se diseñaron desde la base pensando en el usuario. Representan la solución de corte ideal para los rotulistas que desean automatizar y nivelar su flujo de trabajo de corte. La Serie S One es su primera opción donde el valor y la confiabilidad son lo más importante.

Beneficios clave

- Tecnología de corte avanzada
- Diseño ergonómico
- Funciones fáciles de usar
- El último método de alineación
- Sistema de avance de material legendario
- Opciones de conectividad
- Software Summa GoSign

Ideal para cortar:

- Materiales reflectantes, holográficos y espejados
- Señalización interior y exterior
- Señales de tráfico
- Indicaciones de seguridad
- Rotulación de vehículos y ventanas



Video:
Escanea el código QR para ver todos los videos de Summa

Especificaciones técnicas

Modelo	S1 D120	
Dimensiones	161.5 x 70.4 x 111.2. cm	
Ancho del material	13.3 hasta 135 cm	
Área de corte máx. Modo extendido*	123.5 cm x 50 m 129.5 cm x 50 m	
Tipo de alineación	<ul style="list-style-type: none">• OPOS X - OPOS Xtra• Reconocimiento de códigos de barras	<ul style="list-style-type: none">• Hasta 2 x 64 marcas en la línea X• Compensación de la línea Y
Rendimiento de avance de material	8 m máx. dentro de las especificaciones garantizadas para material de menos de 762 mm	4 m máx. dentro de las especificaciones garantizadas para material de más de 762 mm
Presición	0.2 % de desplazamiento o 0.25 mm, la mayor de ambas	
Velocidad	Hasta 1131 mm/s en diagonal	
Acceleración	Hasta 3 G en diagonal	
Presión de cuchilla	0 hasta 600 gr	
Otras características	FlexCut (cortar a través)	
Conectividad	Ethernet, USB, WiFi (dependiente de la región)	
Requisitos de Energía	100-240 VAC, 50/60 Hz	
Software incluido	Software Summa GoSign, Summa Cutter Control	

*En el modo 'Extendido' el rendimiento de avance de material ya no está garantizado.

Complementos de material

Los plotters Summa S One están diseñados con componentes premium actualizados para una mayor durabilidad. Además de esto, todos los modelos incluyen una combinación de complementos de materiales integrados u opcionales, para facilitar la vida del operador.

- Soporte incluido
- Cesta incluida
- Opción de rueda tractora adicional disponible (instalado de fábrica)



Funciones inteligentes

El plotter de corte S One viene equipado de serie con varias características convenientes que aumentan la eficiencia de la producción y garantizan un producto perfectamente cortado sin problemas.

Disfrute de un flujo de trabajo automatizado y facilidad de uso:

- Tecnología de cuchilla de arrastre
- Pantalla táctil a color
- Hasta 600 gr de presión de cuchilla
- Precisión de corte con alineación OPOS Xtra
- Automatización con el flujo de trabajo de códigos de barras
- Avance de material de hasta 8 m garantizado
- FlexCut (cortar a través)
- Conectividad: USB, Ethernet & WiFi (dependiente de la región)
- Software Summa GoSign



SUMMA S1 D140 (FX)

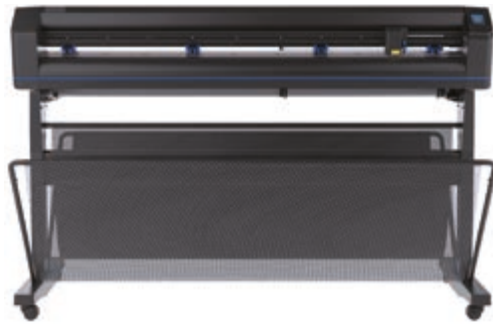
El S1 D140 es el tamaño intermedio ideal para muchos trabajos de corte. Todos los modelos S One fueron diseñados desde la base pensando en el usuario. Representan la solución de corte ideal para los rotulistas que desean automatizar y nivelar su flujo de trabajo de corte. La Serie S One es su primera opción donde el valor y la confiabilidad son lo más importante.

Beneficios clave

- Tecnología de corte avanzada
- Diseño ergonómico
- Funciones fáciles de usar
- El último método de alineación
- Sistema de avance de material legendario
- Opciones de conectividad
- Software Summa GoSign

Ideal para cortar:

- Materiales reflectantes, holográficos y espejados
- Señalización interior y exterior
- Señales de tráfico
- Indicaciones de seguridad
- Rotulación de vehículos y ventanas



Video:
Escanea el código QR para ver todos los videos de Summa

Especificaciones técnicas

Modelo	S1 D140	
Dimensiones	176.5 x 70.4 x 111.2. cm	
Ancho del material	18.7 hasta 150 cm	
Área de corte máx. Modo extendido*	138.5 cm x 50 m 144.5 cm x 50 m	
Tipo de alineación	<ul style="list-style-type: none">• OPOS X - OPOS Xtra• Reconocimiento de códigos de barras	<ul style="list-style-type: none">• Hasta 2 x 64 marcas en la línea X• Compensación de la línea Y
Rendimiento de avance de material	8 m máx. dentro de las especificaciones garantizadas para material de menos de 762 mm	4 m máx. dentro de las especificaciones garantizadas para material de más de 762 mm
Precisión	0.2 % de desplazamiento o 0.25 mm, la mayor de ambas	
Velocidad	Hasta 1131 mm/s en diagonal	
Acceleración	Hasta 3 G en diagonal	
Presión de cuchilla	0 hasta 600 gr	
Otras características	FlexCut (cortar a través)	
Conectividad	Ethernet, USB, WiFi (dependiente de la región)	
Requisitos de Energía	100-240 VAC, 50/60 Hz	
Software incluido	Software Summa GoSign, Summa Cutter Control	
*En el modo 'Extendido' el rendimiento de avance de material ya no está garantizado.		

Funciones inteligentes

El plotter de corte S One viene equipado de serie con varias características convenientes que aumentan la eficiencia de la producción y garantizan un producto perfectamente cortado sin problemas.

Disfrute de un flujo de trabajo automatizado y facilidad de uso:

- Tecnología de cuchilla de arrastre
- Pantalla táctil a color
- Hasta 600 gr de presión de cuchilla
- Precisión de corte con alineación OPOS Xtra
- Automatización con el flujo de trabajo de códigos de barras
- Avance de material de hasta 8 m garantizado
- FlexCut (cortar a través)
- Conectividad: USB, Ethernet & WiFi (dependiente de la región)
- Software Summa GoSign

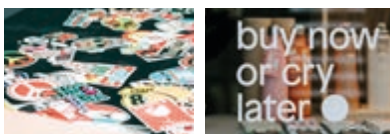
Posición fija (FX)

El modelo S1 D140FX tiene posiciones fijas de las ruedas tractoras, lo que significa que se puede cargar cualquier tamaño de material pero no se pueden minimizar los márgenes. Es el modelo ideal para clientes con poca carga de trabajo donde el método de corte directo no es un foco.

Complementos de material

Para facilitar la vida del operador, todos los modelos S One incluyen una combinación de complementos de material integrados u opcionales.

- Soporte incluido
- Cesta incluida
- Opción de rueda tractora adicional disponible (instalado de fábrica)



SUMMA S1 D160

El S1 D160 es el plotter de corte más grande de Summa, que ofrece una gran flexibilidad en el flujo de trabajo de corte con la capacidad de procesar muchos tamaños de trabajo. Todos los modelos S One representan la solución de corte ideal para los rotulistas que desean automatizar y nivelar su flujo de trabajo de corte. La Serie S One es su primera opción donde el valor y la confiabilidad son lo más importante.

Beneficios clave

- Tecnología de corte avanzada
- Diseño ergonómico
- Funciones fáciles de usar
- El último método de alineación
- Sistema de avance de material legendario
- Opciones de conectividad
- Software Summa GoSign

Ideal para cortar:

- Materiales reflectantes, holográficos y espejados
- Señalización interior y exterior
- Señales de tráfico
- Indicaciones de seguridad
- Rotulación de vehículos y ventanas



Vídeo:
Escanea el código QR para ver todos los videos de Summa

Especificaciones técnicas

Modelo	S1 D160	
Dimensiones	196 x 70.4 x 111.2. cm	
Ancho del material	18.7 hasta 169 cm	
Área de corte máx. Modo extendido*	158 cm x 50 m 164 cm x 50 m	
Tipo de alineación	<ul style="list-style-type: none"> • OPOS X - OPOS Xtra • Barcode job recognition 	<ul style="list-style-type: none"> • Up to 2 x 64 marks on the X-line • Y-Line compensation
Rendimiento de avance de material	8 m máx. dentro de las especificaciones garantizadas para material de menos de 762 mm	4 m máx. dentro de las especificaciones garantizadas para material de más de 762 mm
Precisión	0.2 % de desplazamiento o 0.25 mm, la mayor de ambas	
Velocidad	Hasta 1131 mm/s en diagonal	
Acceleración	Hasta 3 G en diagonal	
Presión de cuchilla	0 hasta 600 gr	
Otras características	FlexCut (cortar a través)	
Conectividad	Ethernet, USB, WiFi (dependiente de la región)	
Requisitos de Energía	100-240 VAC, 50/60 Hz	
Software incluido	Software Summa GoSign, Summa Cutter Control	
*En el modo 'Extendido' el rendimiento de avance de material ya no está garantizado.		

Funciones inteligentes

El plotter de corte S One viene equipado de serie con varias características convenientes que aumentan la eficiencia de la producción y garantizan un producto perfectamente cortado sin problemas.

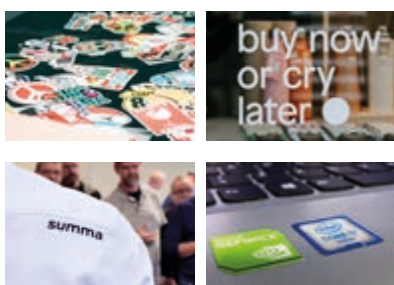
Disfrute de un flujo de trabajo automatizado y facilidad de uso:

- Tecnología de cuchilla de arrastre
- Pantalla táctil a color
- Hasta 600 gr de presión de cuchilla
- Precisión de corte con alineación OPOS Xtra
- Automatización con el flujo de trabajo de códigos de barras
- Avance de material de hasta 8 m garantizado
- FlexCut (cortar a través)
- Conectividad: USB, Ethernet & WiFi (dependiente de la región)
- Software Summa GoSign

Complementos de material

Los plotters Summa S One están diseñados con componentes premium actualizados para una mayor durabilidad. Además de esto, todos los modelos incluyen una combinación de complementos de materiales integrados u opcionales, para facilitar la vida del operador.

- Soporte incluido
- Cesta incluida
- Opción de rueda tractora adicional disponible (instalado de fábrica)



S ONE ESPECIFICACIONES

La serie Summa S One se basa en la experiencia y el compromiso de ofrecer plotters de corte de primera línea a un precio asequible. Los plotters S One utilizan la popular técnica de la cuchilla de arrastre, donde un cabezal de corte de alta velocidad, un avance de material legendario y un sistema de posicionamiento óptico juegan un papel principal.

Tecnología de cuchilla de arrastre

La técnica de arrastre es la técnica más utilizada en el mercado para procesar diseños de vallas publicitarias, cajas de luz, gráficos de ventanas, etc. Sin embargo, dependiendo del grosor del material, pueden ocurrir algunas distorsiones o desviaciones en las esquinas al usar esta técnica.

Es por eso que los plotters Summa S One incluyen métodos mejorados para evitar tales distorsiones y optimizar el movimiento de arrastre para obtener la mejor calidad de corte posible.

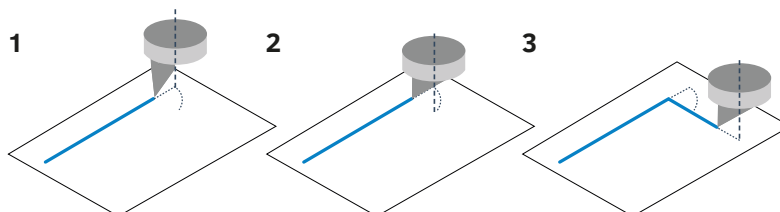


Movimiento de arrastre

1 | La cuchilla de arrastre deja de cortar antes de entrar en una esquina.

2 | La cuchilla excéntrica se gira realizando un movimiento de arrastre hasta el ángulo deseado, sin dejar nunca el material.

3 | Una vez que se completa el movimiento de arrastre, el corte de esquina continúa.



Inteligencia interna

Los plotters Summa están cargados con rutinas inteligentes, optimizando los datos de corte. Todos los plotters Summa utilizan una tecnología avanzada de anticipación de vectores que corta imágenes complejas y letras con mayor eficiencia. El tiempo de corte se reduce considerablemente, las curvas son más suaves y los motores están menos cargados, lo que aumenta la vida útil del plotter.

Otras características inteligentes incluyen:

Sobrecorte

El sobrecorte alarga el inicio y el final del vector. Con esto nos aseguramos que el diseño se corta completamente. Sin la función de sobrecorte, la línea de corte no puede cerrarse completamente, provocando problemas al pelar.

OptiCut

Opticut, una función especialmente desarrollada para el corte de arrastre, simula el corte tangencial. Debido a la realización de movimientos complejos, el OptiCut compensa los cambios en el offset de la cuchilla, causados por el desgaste de la misma. La característica OptiCut asegura una orientación correcta de la cuchilla. Esta tecnología revolucionaria proporciona calidad óptima durante la vida de la cuchilla.

Summa FlexCut

La característica FlexCut de Summa permite hacer un corte sencillo en los materiales. De modo alterno, una longitud corta completamente el material y otra longitud se corta hasta la mitad. De este modo se genera un tipo de línea de corte, asegurando que el material mantiene cierta rigidez durante el avance en el plotter, a la vez que permite soltarlo fácilmente del diseño al final del todo.



Transporte del material

El transporte de material es probablemente uno de los retos más importantes al cortar vinilo. El más mínimo error puede resultar en desperdicio de material, pérdida de tiempo y frustraciones del operador. Summa ofrece un sistema de avance de material exquisito y una amplia gama de funciones para garantizar que su plotter S One funcione a la perfección y sin problemas. Cada vez de nuevo durante muchos años por venir.



Tray One Alimentador de hojas para S1 D60

El alimentador de hojas Tray One mejora la automatización, facilita el manejo del papel y ahorra mucho tiempo al operador del plotter de corte. Tray One es compatible y reequipable con los modelos S1 D60 de la serie Summa S One. La combinación de nuestros plotters de corte de escritorio con un alimentador de hojas no solo beneficia a las industrias de gran volumen, sino que también se enfoca en negocios de pequeño volumen, como copisterías y minoristas. Al utilizar Tray One, cada copia/hoja se cortará de forma sencilla. Hoja tras hoja. Por horas seguidas.



Nota: El alimentador de hojas Tray One también se puede actualizar con los modelos SummaCut D60 existentes.

Marcas de registro (OPOS corte de contorno)

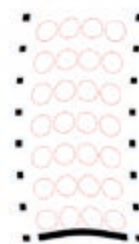
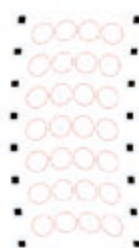
El sistema automatizado de alineación de contornos de Summa, OPOS, significa Optical Positioning System. El sensor OPOS registra cuadrados impresos que se colocan alrededor del gráfico. Esto permite que OPOS determine la posición exacta del gráfico impreso y le permite cortar valiosos gráficos de vinilo impresos y laminados con total confianza y facilidad.

OPOS X

La función OPOS X, estándar en todos los modelos Summa, busca automáticamente las marcas en cruz mediante un sensor. La posibilidad de utilizar múltiples cruces es una característica única de OPOS y garantiza la mejor precisión posible. El sensor OPOS X incluso detecta marcas de registro a través de gráficos laminados densos con textura desigual y lleva el corte de contornos a un nivel mucho más alto.

OPOS XY / OPOS XY2

El método de alineación OPOS XY permite medir una línea a lo largo del ancho de impresión, además de las marcas OPOS. Esto ajustará automáticamente la curvatura o deformación del material a lo ancho de la impresión. El método de alineación OPOS XY2 agrega una línea de medición adicional en la parte posterior de la impresión, lo que permite compensar cualquier cambio en la curvatura de la impresión entre el inicio y el final de su trabajo de impresión.



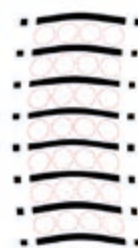
Los sistemas de alineación OPOS están disponibles para todos los modelos

Código de barras OPOS

La función de lectura de códigos de barras es una herramienta de productividad. Por tanto, se pueden procesar varios trabajos sin la intervención del operador. Además, ya no existe el riesgo de enviar datos incorrectos a la impresión incorrecta. El sensor OPOS X lee el código de barras y envía el número de trabajo correcto al ordenador. A continuación, el ordenador proporciona la información de corte correspondiente que el plotter procesa inmediatamente. Cuando finaliza el trabajo, el plotter comienza a buscar automáticamente el siguiente trabajo y su código de barras.

OPOS Xtra

La próxima evolución en OPOS es OPOS Xtra. Este modo de alineación está diseñado para manejar la deformación irregular del material a lo largo de la impresión agregando líneas XY adicionales entre los diseños. Esto aumenta la precisión y la metodología de alineación para pegatinas más pequeñas.



Los sistemas de alineación OPOS están disponibles para todos los modelos

ESPECIFICACIONES TÉCNICAS

Modelos	S1 D60	S1 D120	S1 D140	S1 D160
Dimensiones	97 x 40.6 x 30.4 cm	161.5 x 70.4 x 111.2 cm	176.5 x 70.4 x 111.2 cm	196 x 70.4 x 111.2 cm
Ancho del material	7.9 hasta 70.5 cm	13.3 hasta 135 cm	18.7 hasta 150 cm	18.7 hasta 169 cm
Área de corte máx. Modo extendido*	59 cm x 50 cm 65 cm x 50 m	123.5 cm x 50 cm 129.5 cm x 50 m	138.5 cm x 50 cm 144.5 cm x 50 m	158 cm x 50 cm 164 cm x 50 m
Ruedas tractoras	2	3	4 (3 para FX)	4
Tipo de alineación	<ul style="list-style-type: none"> OPOS X - OPOS Xtra Reconocimiento de trabajos con código de barras 		<ul style="list-style-type: none"> Hasta 2 x 64 marcas en la línea X Compensación de línea Y 	
Rendimiento de avance del material	8 m máx. dentro de las especificaciones garantizadas para material de menos de 762 mm 4 m máx. dentro de las especificaciones garantizadas para soportes de más de 762 mm			
Precisión	0.2 % de desplazamiento o 0.25 mm, la mayor de ambas			
Velocidad	Hasta 1131 mm/s en diagonal			
Acceleración	Hasta 3 G en diagonal			
Presión de la cuchilla	0 hasta 600 gr			
Otras características	FlexCut (cortar a través)			
Conectividad	Ethernet, USB, WiFi (dependiente de la región)			
Requisitos de Energía	100-240 VAC, 50/60 Hz			
Software incluido	Software Summa GoSign™, Summa Cutter Control, Software de corte MacSign™ Cut			
*En el modo 'Extendido' el rendimiento de avance de material ya no está garantizado.				



S1 D60



S1 D120



S1 D140



S1 D140 FX



S1 D160

Códigos de pedido: S One

Opciones complementos de materiales

393-1125	Soporte para el modelo S1D60
393-1124	Cesta para el modelo S1D60
393-1100	Soporte con cesta para el modelo S1D60
393-1012	Rueda tractora adicional (Instalado de fábrica)

Software

395-995	Paquete Pro Summa GoSign
---------	--------------------------

Accesorios generales

391-146	Hojas de afeitar (10)
1NC40-67035	Soporte de cuchillas de afeitar
391-295	Soporte de cuchillas de afeitar + pie
1NC40-67034	Juego de 2 tapones de alineamiento 3"
395-401	Juego de ruedas tractoras (2) & Clips
399-111	USB Cable A/B, 5M
400-561	Juego de 2 tapones de alineamiento 2"
423-155	Interfaz de serie. Kit de cables
423-183	Cable Serie DB9S-DB95 Negro
MC1184	Cable de energía
1NC40-67032	Tira de corte

Consumibles

391-231	Cuchilla de arrastre 60° / Dia 1.5 mm
391-358	Cuchilla de arrastre 55° / Dia 2 mm (5 piezas)
391-363	Portacuchillas de arrastre / Dia 2 mm (Cobre)
395-430	Bolígrafo negro (5 piezas)
395-431	Bolígrafo azul (5 piezas)
395-434	Portalápices universal Cabezal-D
9TL89-67033	Portacuchillas de arrastre estándar / Dia 1.5 mm
9TL89-67041	Cuchilla de arrastre estándar 36° / Dia 1.5 mm (5 piezas)
MP06BK	Bolígrafos de punta de fibra negros (4 piezas)

Póngase en contacto con su distribuidor para obtener la lista completa y los precios

CÓDIGOS DE PEDIDO

SERIE SUMMA S CLASS 2, CONSTRUIDA PARA PROPORCIONAR LO MEJOR EN CORTE DE CONTORNO

Los plotters de corte de cuchilla de arrastre y tangenciales S Class 2™ cuentan con ingeniería de primera clase y tecnología de corte avanzada para brindar una asombrosa precisión de corte de contorno incluso para los gráficos impresos más desafiantes. Los plotters Summa S Class 2 están contruidos sobre una base de confiabilidad sólida e incluyen funciones inteligentes para aumentar la eficiencia en su flujo de trabajo de corte y crecer junto con sus necesidades y aspiraciones comerciales. No deje nada al azar y disfrute de la excelencia de corte de contorno de vanguardia ahora y durante muchos años!



Sube de nivel con tecnología de corte avanzada

La industria de la señalización ha experimentado una gran cantidad de cambios a lo largo de los años. Por lo tanto, su equipo de corte debe poder adaptarse y ser flexible y duradero. Los plotters de corte Summa S Class 2 están contruidos sobre una base de confiabilidad sólida como una roca y ofrecen características para mejorar la eficiencia en el flujo de trabajo de corte. Al igual que la suspensión finamente ajustada de un automóvil deportivo, nuestro sistema de avance de material de precisión de renombre mundial pone aún más potencia debajo del capó para aumentar el rendimiento. Combine esto con un potente servomotor dual y el plotter S Class 2 será su compañero confiable y preparado para el futuro durante muchos años. Desde el corte de todo tipo de vinilo hasta el corte en papel y mucho más, el plotter Summa S Class 2 es una máquina que lo hace todo con la fuerza para funcionar día tras día. La precisión de nuestros plotters de fabricación europea es precisamente lo que los hace tan duraderos. Confíe en el procesamiento de sus costosas láminas y valiosas impresiones de vinilo con nuestros fiables plotters S Class 2 y no se arrepentirá. Jamas.

Características clave

Los plotters de cuchilla de arrastre y tangenciales S Class 2 TM cuentan con la ingeniería de más alta calidad y la tecnología de corte más avanzada para brindar una precisión de corte de primer nivel para gráficos impresos. Una amplia gama de características integradas y opcionales mejoran aún más su flujo de trabajo de corte y producción para entregar productos finales perfectamente cortados de manera rápida y eficiente.

Tecnología de corte tangencial

Los cabezales de corte tangenciales de alta ingeniería de la Serie S Clase 2 T cortan chorro de arena pesado, máscara de pintura y materiales reflectantes con increíble facilidad, velocidad y precisión. Estos cabezales de corte exclusivos le brindan una tecnología tangencial sin igual y una precisión de corte incomparable como ninguna otra en su clase.

Modo G-Performance

El modo G-Performance opcional aumenta la velocidad y el rendimiento de las operaciones de corte digital hasta en un 40%. Su impacto es especialmente notable en sustratos más anchos y una lectura más rápida de las marcas de registro.

Corte rápido y preciso con OPOS CAM

La solución de alineación de reconocimiento de cámara, OPOS CAM, permite a los clientes en entornos de flujo de trabajo impulsados por volumen sobresalir con una precisión extremadamente rápida y un corte exacto de trabajos de corte de contornos de tiradas cortas o largas.

Software Summa GoSign

El potente software GoSign interno le permite gestionar su flujo de trabajo preferido de forma sencilla y con gran flexibilidad.

Rendimiento legendario

El transporte de material confiable a través del legendario sistema de avance de Summa combinado con la función inteligente OPOS Xtra garantiza un procesamiento meticuloso de pegatinas muy pequeñas.



SUMMA S2 75

El S2 75 es el plotter de corte más pequeño de la serie S2 y representa la solución de corte ideal para rotulistas que desean automatizar su flujo de trabajo de corte y ampliar sus aplicaciones de corte.

Beneficios clave

- Tecnología de corte avanzada
- Diseño ergonómico
- Funciones fáciles de usar
- Sistema de avance de material legendario
- Conectividad extendida
- Software Summa GoSign

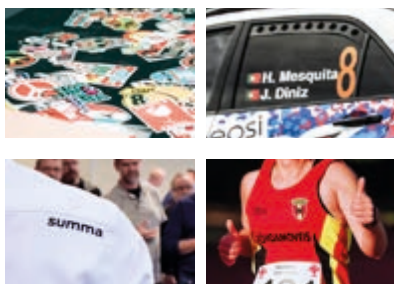
Ideal para cortar:

- Materiales reflectantes, holográficos y espejados
- Señalización interior y exterior
- Señales de tráfico y publicidad
- Indicaciones de seguridad
- Rotulación de vehículos y ventanas

Tecnología avanzada de cabezal de corte

La serie S2™ D une la legendaria potencia y precisión de la Clase S con un cabezal de corte con cuchilla de arrastre eficiente y asequible. La serie S2™ T cuenta con un cabezal de corte True Tangential™ de última generación, que corta con más fuerza y precisión que cualquier otro plotter de su clase.

Todos los modelos S2 están diseñados con componentes premium y muestran resistencia para funcionar día tras día.



Video:
Escanea el código QR para ver todos los videos de Summa

Especificaciones técnicas

Modelo	S2 75	
Dimensiones	141 x 68 x 111 cm	
Ancho del material	6 hasta 84 cm	
Área de corte máx. Modo extendido*	74.2 cm x 50 m Modo 'extendido' permite un área de corte más amplia: + / 7 cm	
Tipo de alineación	<ul style="list-style-type: none">• OPOS X - OPOS Xtra• OPOS - CAM (actualización de fábrica)• Reconocimiento de códigos de barras	<ul style="list-style-type: none">• Hasta 2 x 64 marcas en la línea X• Compensación en la línea Y
Rendimiento de avance de material	12 m máx. dentro de las especificaciones garantizadas para material de menos de 760 mm	4 m máx. dentro de las especificaciones garantizadas para material superior a 760 mm
Presición	0,2% de movimiento o 0,25 mm, lo que sea mayor	
Velocidad	Hasta 141 cm/s en diagonal	
Acceleración	Hasta 5.5 G en diagonal	
Presión de cuchilla	Cuchilla de arrastre: hasta 400 gramos / Cuchilla tangencial: hasta 600 gramos	
Otras características	FlexCut (cortar a través)	
Conectividad	Ethernet, USB	
Requisitos de Energía	100-120 / 220-240 VAC, 50/60 Hz, 85 VA máximo	
Software incluido	Software Summa GoSign, Summa Cutter Control	
*En el modo 'Extendido' el rendimiento de avance de material ya no está garantizado.		

Funciones inteligentes

El plotter de corte S2 viene equipado de serie con varias características convenientes que aumentan la eficiencia de la producción y garantizan un producto perfectamente cortado sin problemas.

Disfrute de un flujo de trabajo automatizado y facilidad de uso:

- Tecnología de cuchilla tangencial o de arrastre
- Hasta 600 gr de presión de cuchilla
- Precisión de corte con alineación OPOS Xtra
- Modo G-Performance opcional
- Automatización con el flujo de trabajo de códigos de barras
- Avance de material de hasta 12 m garantizado
- Conectividad: USB, Ethernet
- Software Summa GoSign



SUMMA S2 120

El S2 120 es el tamaño intermedio ideal para muchos trabajos de corte. Todos los modelos S2 fueron diseñados sobre una base de tecnología y confiabilidad incomparables. Disfrute de un rendimiento de corte de vanguardia para ofrecer productos cortados con precisión. Rápido y sencillo.

Beneficios clave

- Tecnología de corte avanzada
- Diseño ergonómico
- Funciones fáciles de usar
- Sistema de avance de material legendario
- Conectividad extendida
- Software Summa GoSign

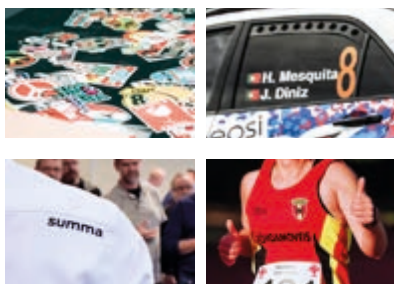
Ideal para cortar:

- Materiales reflectantes, holográficos y espejados
- Señalización interior y exterior
- Señales de tráfico y publicidad
- Indicaciones de seguridad
- Rotulación de vehículos y ventanas

Tecnología avanzada de cabezal de corte

La serie S2™ D une la legendaria potencia y precisión de la Clase S con un cabezal de corte con cuchilla de arrastre eficiente y asequible. La serie S2™ T cuenta con un cabezal de corte True Tangential™ de última generación, que corta con más fuerza y precisión que cualquier otro plotter de su clase.

Todos los modelos S2 están diseñados con componentes premium y muestran resistencia para funcionar día tras día.



Video:
Escanea el código QR para ver todos los videos de Summa

Especificaciones técnicas

Modelo	S2 120	
Dimensiones	187 x 68 x 111 cm	
Ancho del material	12 hasta 130 cm	
Área de corte máx. Modo extendido*	120 cm x 50 m 'Modo 'extendido' permite un área de corte más amplia: + / 7 cm	
Tipo de alineación	<ul style="list-style-type: none">• OPOS X - OPOS Xtra• Reconocimiento de códigos de barras	<ul style="list-style-type: none">• Hasta 2 x 64 marcas en la línea X• Compensación en la línea Y
Rendimiento de avance de material	12 m máx. dentro de las especificaciones garantizadas para material de menos de 760 mm	4 m máx. dentro de las especificaciones garantizadas para material superior a 760 mm
Presición	0,2% de movimiento o 0,25 mm, lo que sea mayor	
Velocidad	Hasta 141 cm/s en diagonal	
Acceleración	Hasta 5.5 G en diagonal	
Presión de cuchilla	Cuchilla de arrastre: hasta 400 gramos / Cuchilla tangencial: hasta 600 gramos	
Otras características	FlexCut (cortar a través)	
Conectividad	Ethernet, USB	
Requisitos de Energía	100-120 / 220-240 VAC, 50/60 Hz, 85 VA máximo	
Software incluido	Software Summa GoSign, Summa Cutter Control	
*En el modo 'Extendido' el rendimiento de avance de material ya no está garantizado.		

Funciones inteligentes

El plotter de corte S2 viene equipado de serie con varias características convenientes que aumentan la eficiencia de la producción y garantizan un producto perfectamente cortado sin problemas.

Disfrute de un flujo de trabajo automatizado y facilidad de uso:

- Tecnología de cuchilla tangencial o de arrastre
- Hasta 600 gr de presión de cuchilla
- Precisión de corte con alineación OPOS Xtra
- Modo G-Performance opcional
- Automatización con el flujo de trabajo de códigos de barras
- Avance de material de hasta 12 m garantizado
- Conectividad: USB, Ethernet
- Software Summa GoSign



SUMMA S2 140

El S2 140 es el tamaño intermedio ideal para muchos trabajos de corte. Todos los modelos S2 fueron diseñados sobre una base de tecnología y confiabilidad incomparables. Disfrute de un rendimiento de corte de vanguardia para ofrecer productos cortados con precisión. Rápido y sencillo.

Beneficios clave

- Tecnología de corte avanzada
- Diseño ergonómico
- Funciones fáciles de usar
- Rendimiento de avance de material legendario
- Conectividad extendida
- Software Summa GoSign

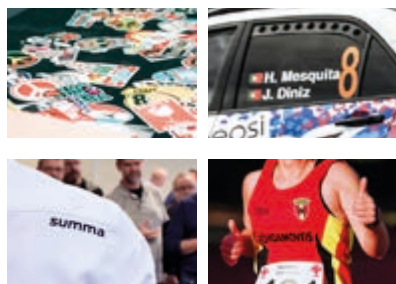
Ideal para cortar:

- Materiales reflectantes, holográficos y espejados
- Señalización interior y exterior
- Señales de tráfico y publicidad
- Indicaciones de seguridad
- Rotulación de vehículos y ventanas

Tecnología avanzada de cabezal de corte

La serie S2™ D une la legendaria potencia y precisión de la Clase S con un cabezal de corte con cuchilla de arrastre eficiente y asequible. La serie S2™ T cuenta con un cabezal de corte True Tangential™ de última generación, que corta con más fuerza y precisión que cualquier otro plotter de su clase.

Todos los modelos S2 están diseñados con componentes premium y muestran resistencia para funcionar día tras día.



Vídeo:
Escanea el código QR para ver todos los vídeos de Summa

Especificaciones técnicas

Modelo	S2 140	
Dimensiones	202 x 68 x 111 cm	
Ancho del material	17 hasta 145 cm	
Área de corte máx. Modo extendido*	135 cm x 50 m 'Modo 'extendido' permite un área de corte más amplia: + / 7 cm	
Tipo de alineación	<ul style="list-style-type: none"> • OPOS X - OPOS Xtra • Reconocimiento de códigos de barras 	<ul style="list-style-type: none"> • Hasta 2 x 64 marcas en la línea X • Compensación en la línea Y
Rendimiento de avance de material	12 m máx. dentro de las especificaciones garantizadas para material de menos de 760 mm	4 m máx. dentro de las especificaciones garantizadas para material superior a 760 mm
Presición	0,2% de movimiento o 0,25 mm, lo que sea mayor	
Velocidad	Hasta 141 cm/s en diagonal	
Acceleración	Hasta 5.5 G en diagonal	
Presión de cuchilla	Cuchilla de arrastre: hasta 400 gramos / Cuchilla tangencial: hasta 600 gramos	
Otras características	FlexCut (cortar a través)	
Conectividad	Ethernet, USB	
Requisitos de Energía	100-120 / 220-240 VAC, 50/60 Hz, 85 VA máximo	
Software incluido	Software Summa GoSign, Summa Cutter Control	
*En el modo 'Extendido' el rendimiento de avance de material ya no está garantizado.		

Funciones inteligentes

El plotter de corte S2 viene equipado de serie con varias características convenientes que aumentan la eficiencia de la producción y garantizan un producto perfectamente cortado sin problemas.

Disfrute de un flujo de trabajo automatizado y facilidad de uso:

- Tecnología de cuchilla tangencial o de arrastre
- Hasta 600 gr de presión de cuchilla
- Precisión de corte con alineación OPOS Xtra
- Modo G-Performance opcional
- Automatización con el flujo de trabajo de códigos de barras
- Avance de material de hasta 12 m garantizado
- Conectividad: USB, Ethernet
- Software Summa GoSign



SUMMA S2 160

El S2 160 es el plotter S2 más grande, que ofrece una gran flexibilidad en el flujo de trabajo de corte con la capacidad de procesar muchos tamaños de trabajo. Todos los modelos S2 fueron diseñados sobre una base de tecnología y confiabilidad incomparables. Disfrute de un rendimiento de corte de vanguardia para ofrecer productos cortados sin problemas. Rápido y sencillo.

Beneficios clave

- Tecnología de corte avanzada
- Diseño ergonómico
- Funciones fáciles de usar
- Rendimiento de avance de material legendario
- Conectividad extendida
- Software Summa GoSign

Ideal para cortar:

- Materiales reflectantes, holográficos y espejados
- Señalización interior y exterior
- Señales de tráfico y publicidad
- Indicaciones de seguridad
- Rotulación de vehículos y ventanas



Vídeo:
Escanea el código QR para ver todos los videos de Summa

Especificaciones técnicas

Modelo	S2 160	
Dimensiones	225 x 68 x 111 cm	
Ancho del material	17 hasta 168 cm	
Área de corte máx. Modo extendido*	158 cm x 50 m 'Modo 'extendido' permite un área de corte más amplia: + / 7 cm	
Tipo de alineación	<ul style="list-style-type: none">• OPOS X - OPOS Xtra• OPOS - CAM (actualización de fábrica)• Reconocimiento de códigos de barras	<ul style="list-style-type: none">• Hasta 2 x 64 marcas en la línea X• Compensación en la línea Y
Rendimiento de avance de material	12 m máx. dentro de las especificaciones garantizadas para material de menos de 760 mm	4 m máx. dentro de las especificaciones garantizadas para material superior a 760 mm
Precisión	0,2% de movimiento o 0,25 mm, lo que sea mayor	
Velocidad	Hasta 141 cm/s en diagonal	
Acceleración	Hasta 5.5 G endiagonal	
Presión de cuchilla	Cuchilla de arrastre: hasta 400 gramos / Cuchilla tangencial: hasta 600 gramos	
Otras características	FlexCut (cortar a través)	
Conectividad	Ethernet, USB	
Requisitos de Energía	100-120 / 220-240 VAC, 50/60 Hz, 85 VA máximo	
Software incluido	Software Summa GoSign, Summa Cutter Control	
*En el modo 'Extendido' el rendimiento de avance de material ya no está garantizado.		

Funciones inteligentes

El plotter de corte S2 viene equipado de serie con varias características convenientes que aumentan la eficiencia de la producción y garantizan un producto perfectamente cortado sin problemas.

Disfrute de un flujo de trabajo automatizado y facilidad de uso:

- Tecnología de cuchilla tangencial o de arrastre
- Hasta 600 gr de presión de cuchilla
- Precisión de corte con alineación OPOS Xtra
- Modo G-Performance opcional
- Automatización con el flujo de trabajo de códigos de barras
- Avance de material de hasta 12 m garantizado
- Conectividad: USB, Ethernet
- Software Summa GoSign

Tecnología avanzada de cabezal de corte

La serie S2™ D une la legendaria potencia y precisión de la Clase S con un cabezal de corte con cuchilla de arrastre eficiente y asequible. La serie S2™ T cuenta con un cabezal de corte True Tangential™ de última generación, que corta con más fuerza y precisión que cualquier otro plotter de su clase.

Todos los modelos S2 están diseñados con componentes de primera calidad y muestran resistencia para funcionar día tras día.



S CLASS 2

ESPECIFICACIONES

Todas las especificaciones aplicables a la Serie S One también son aplicables a la Serie S Class 2. Construido sobre una base de experiencia y compromiso para ofrecer plotters de corte de primera línea para crecer con su negocio y durar muchos años.

Serie S Class 2 T

La serie T de Summa S Class 2 combina potencia y precisión de clase S con un cabezal de corte tangencial™ de última generación.

Junto con una asombrosa variedad de innovaciones y capacidades integradas, este plotter le ofrece lo mejor que existe en corte de rollos.



Cabezal de corte tangencial

Serie T | Cabezal de corte tangencial

Con una rotación de la cuchilla controlada por ordenador y hasta 600 gramos de fuerza de corte, la serie T de Summa combina la precisión de una mesa plana de corte con la facilidad y velocidad de un plotter de corte de vinilo utilizando nuestro legendario cabezal de corte tangencial. La serie T simplemente corta con más fuerza y precisión que cualquier plotter de corte de su clase.



Puntos fuertes

- Exclusivo de la tecnología Summa
- Control de profundidad preciso
- Perfecto para cortar material grueso, fino y resistente
- Resultados precisos en esquinas y hasta el más mínimo detalle

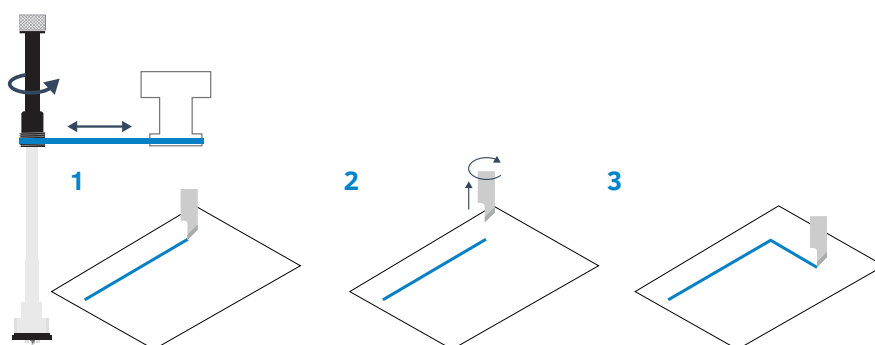


Movimiento tangencial

1 | La cuchilla tangencial deja de cortar justo antes de una esquina.

2 | Un motor levanta y reorienta la cuchilla.

3 | Una vez que la cuchilla ha alcanzado el ángulo deseado, se baja y continúa cortando la esquina.



Serie S Class 2 D

Los plotters de corte de vinilo de la serie Summa S2™ D están diseñados específicamente para entornos de corte de gran volumen. Unen la legendaria potencia y precisión de la Clase S con un cabezal de corte con cuchilla de arrastre eficiente y asequible. Con una asombrosa variedad de innovaciones pioneras en la industria y capacidades integradas, la Serie S2™ D es una dinamo que lo hace todo con la capacidad de recuperación para funcionar día tras día.



Serie S Class 2 OPOS CAM para S2 T75 & S2 T160

El módulo tangencial de Summa, combinado con una cámara OPOS, ofrece un reconocimiento de marcas de registro de última generación a velocidades ultrarrápidas. Los plotters de corte Summa OPOS CAM son, por lo tanto, vanguardistas e incomparables en muchos flujos de trabajo de impresión y corte.

- Tecnología de corte tangencial única
- Mayor precisión al colocar marcas de registro 'infield'
- Corte preciso de tamaño fijo con el modo de 'Fixed size'
- Segmentación de trabajos para preservar el mejor rendimiento de avance de material
- Registro de marcas unas 10 veces más rápido que cualquier sensor de luz
- Perfil de cámara personalizado para procesar tipos de materiales desafiantes
- Disponible como actualización de fábrica para Summa S Class 2 T75 & T160



Compatible con flujo de trabajo Twin de la serie F

El flujo de trabajo Summa Twin™ es una solución de corte innovadora que combina los puntos fuertes de dos plotters Summa: la potencia de una mesa plana de corte de la Serie F y la velocidad de un plotter S Class 2 OPOS CAM. Esta combinación mejora significativamente la productividad y el rendimiento a través de una integración fluida en los flujos de trabajo existentes.



“Realmente creo que la compra del plotter de corte Summa en 2016 fue en muchos sentidos un buen movimiento. Nos ayudó a alcanzar niveles de calidad más altos, contribuyendo así a llevar nuestro negocio al siguiente nivel.”

/ Industria Graphica FG sobre invertir en un Summa S Class 2 T160



Cabezal dual

Como opción, la Serie S Class 2 T puede equiparse con un cabezal de corte con doble funcionalidad. Este cabezal doble especial cuenta con un adaptador de lápiz adicional, en lugar del sensor OPOS, lo que le permite trabajar alternativamente con cada herramienta.

La solución perfecta para dibujar y cortar patrones en un solo paso!



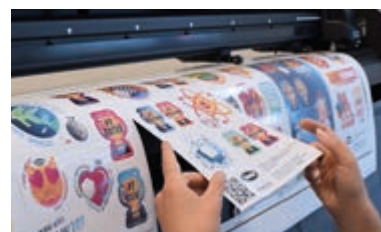
Modo G-Performance (Opcional)

Este modo está especialmente diseñado para mejorar la velocidad y el rendimiento de las operaciones de acabado digital en las cortadoras de rollo S2 hasta en un 40%. Las ventajas incluyen velocidades de corte más rápidas en sustratos más anchos y una lectura más rápida de las marcas de registro. Especialmente en entornos industriales grandes, este modo de rendimiento G demostrará su valor y dará un impulso importante a su flujo de trabajo general.



Summa FlexCut

La función FlexCut de Summa le permite cortar diseños simples completamente a través del material. Alternativamente, una longitud se corta completamente a través del material y una longitud se corta a la mitad. De esta manera se crea una especie de línea de corte, asegurando que el material mantenga una cierta rigidez durante el transporte a través del plotter Summa, mientras sigue siendo fácil de quitar del diseño después.



Opciones de manejo de material

Sistema de enrollado automático para S2 140 & S2 160

Tras finalizar un trabajo, este sistema enrollará el resultado ordenadamente y preparará la máquina para el siguiente trabajo de modo desatendido. La característica integrada de panelado evita grandes avances de material en trabajos de gran longitud gestionándolos en partes pequeñas consecutivas.

Un sistema de colocación de vinilos sólido para S2 140 & S2 160

Almacene sus rollos de material de manera eficaz y mantenga su entorno de trabajo limpio y ordenado con el soporte de material opcional. Nota: El sistema de enrollado y el sistema de colocación de vinilos no se pueden combinar en el mismo plotter.

Ruedas tractoras adicionales

Se pueden instalar de fábrica ruedas tractoras adicionales para proporcionar más agarre si es necesario (solo rodillo de arrastre central).



Sistema de enrollado automático



Sistema de colocación

Transporte de material

Un transporte fluido del material es sin duda uno de los aspectos más importantes a la hora de cortar vinilo. El exclusivo tambor de arrastre Summa MicroSprocket rastrea los rollos completos sin sesgarlos. De esta forma, se garantiza una precisión de corte absoluta hasta 12 metros de longitud, lo que permite cortar posteriormente diseños largos o varios sin necesidad de recargar. Los rodillos de arrastre duraderos con recubrimiento de titanio garantizan la continuidad del trabajo durante muchos años con el mejor sistema de avance disponible en el mercado.

Marcas de registro (OPOS corte de contorno)

El sistema automatizado de alineación de contornos de Summa, OPOS, significa Optical Positioning System. El sensor OPOS registra cuadrados impresos que se colocan alrededor del gráfico. Esto permite a OPOS determinar la posición exacta del gráfico impreso y le permite cortar valiosos gráficos de vinilo impresos y laminados con total confianza y facilidad.

OPOS X

La función OPOS X, estándar en todos los modelos Summa, busca automáticamente las marcas en cruz mediante un sensor. La posibilidad de utilizar múltiples cruces es una característica única de OPOS y garantiza la mejor precisión posible. El sensor OPOS X incluso detecta marcas de registro a través de gráficos laminados densos con textura desigual y lleva el corte de contornos a un nivel mucho más alto.

OPOS XY / OPOS XY2

OPOS XY permite medir una línea a lo largo del ancho de impresión, además de las marcas OPOS. Esto ajustará automáticamente la curvatura o deformación del material a lo ancho de la impresión. El método de alineación OPOS XY2 agrega una línea de medición adicional en la parte posterior de la impresión, lo que permite compensar cualquier cambio en la curvatura de la impresión entre el inicio y el final de su trabajo de impresión.

OPOS Código de barras

La función de lectura de códigos de barras es una herramienta de productividad que permite procesar varios trabajos sin la intervención del operador. Además, ya no existe el riesgo de enviar los datos incorrectos a la impresión incorrecta. El sensor OPOS X lee el código de barras y envía el trabajo correcto al ordenador. El ordenador devuelve la información de corte correspondiente que luego es procesada por el plotter. Cuando finaliza el trabajo, el plotter comienza a buscar automáticamente el siguiente trabajo y su código de barras.

OPOS Xtra

Una próxima evolución en OPOS es OPOS Xtra. Este modo de alineación está diseñado para manejar la deformación irregular del material a lo largo de la impresión agregando líneas XY adicionales entre los diseños. Esto aumenta la precisión y la metodología de alineación para pegatinas más pequeñas.



OPOS X



OPOS XY



OPOS XY2



OPOS Xtra

Los sistemas de alineación OPOS están disponibles para todos los modelos

ESPECIFICACIONES TÉCNICAS

Modelos	S2 75	S2 120	S2 140	S2 160
Dimensiones	141 x 68 x 111 cm	187 x 68 x 111 cm	202 x 68 x 111 cm	225 x 68 x 111 cm
Ancho de material	6 hasta 84 cm	12 hasta 130 cm	17 hasta 145 cm	17 hasta 168 cm
Área de trabajo máx. Modo extendido*	74.2 cm x 50 m	120 cm x 50 m	135 cm x 50 m	158 cm x 50 m
	El 'modo extendido' permite un área de corte más amplia: +/- 7 cm*			
Ruedas tractoras	2	3	4	4
Tipo de alineación	<ul style="list-style-type: none"> OPOS X - OPOS Xtra OPOS CAM : Actualización de fábrica en Summa S Class 2 S75T y S160T 		<ul style="list-style-type: none"> Reconocimiento de códigos de barras Hasta 2 x 64 marcas en la línea X Compensación de la línea Y 	
Redimiento de avance de material	Dentro de +/- 0,1 mm en parcelas: <ul style="list-style-type: none"> hasta 12 m de largo en rollos de hasta 760 mm de ancho* hasta 4 m de largo en rollos de más de 760 mm de ancho* 			
Precisión	0,2% de movimiento o 0,25 mm, lo que sea mayor			
Velocidad	Hasta 141 cm/s en diagonal			
Acceleración	Hasta 5.5 G en diagonal			
Presión de la cuchilla	Cuchilla de arrastre: hasta 400 gramos / Cuchilla tangencial: hasta 600 gramos			
Otras características	FlexCut (cortar a través)			
Conectividad	Ethernet, USB			
Requisitos de Energía	100-120 / 220-240 VAC, 50/60 Hz, 85 VA máximo			
Software incluido	Software Summa GoSign™, Summa Cutter Control, Software de corte MacSign™ Cut			
*En el modo 'Extendido' el rendimiento de avance de material ya no está garantizado.				



S2 75



S2 120



S2 140



S2 160

Comparación de plotters de vinilo Summa		Serie S One FX	Serie S One	Serie S Class 2 D	Serie S Class 2 T	Serie S Class 2 OPOS CAM
Ancho de material máx.	60	-	70.5 cm	-	-	-
	75	-	-	84 cm	84 cm	84 cm
	120	-	135 cm	130 cm	130 cm	-
	140	142 cm	150 cm	145 cm	145 cm	-
	160	-	169 cm	168 cm	168 cm	168 cm
Tecnología de corte	Cuchilla de arrastre	de Cuchilla de arrastre	de Cuchilla de arrastre	de Cuchilla de arrastre	Cuchilla tangencial	Cuchilla tangencial
Opos X	✓	✓	✓	✓	✓	✓
Opos Xtra	✓	✓	✓	✓	✓	✓
Cámara	-	-	-	-	-	✓
Soporte de código de barras	✓	✓	✓	✓	✓	✓
Sistema de enrollado	-	-	-	Opcional	Opcional	Opcional
Velocidad	**	***	****	*****	*****	*****
Tamaños de trabajo flexibles	-	✓	✓	✓	✓	✓

Códigos de pedido: S Class 2

Opciones S Class 2

395-397	Sistema de colocación para S2140 con 3 pares de tapones de alineamiento*
395-396	Sistema de colocación para S2160 con 3 pares de tapones de alineamiento*
395-369	Sistema de enrollado para S2140 con 1 par de tapones de alineamiento**
395-359	Sistema de enrollado para S2160 con 1 par de tapones de alineamiento**
395-675	Cabezal-T dual instalado de fábrica
395-374	Rueda tractora media extra (instalado de fábrica)
395-426	Rueda tractora media extra
395-993	Modo G-Performance (unidades construidas antes de 2018)
* No compatible con sistema de enrollado	
** No compatible con sistema de colocación	

Serie S Class 2 / D / Consumibles

391-231	Cuchilla de arrastre 60° / Dia 1.5 mm
391-358	Cuchilla de arrastre 55° / Dia 2 mm (5 piezas)
391-363	Portacuchillas de arrastre / Dia 2 mm (Cobre)
391-592	Punzón
391-598	Tira de punzonado (30 m)
395-313	Punzón modelos S Class D
395-430	Bolígrafo negro (5 piezas)
395-431	Bolígrafo azul (5 piezas)
395-434	Portalápices universal Cabezal-D
9TL89-67033	Portacuchillas de arrastre estándar / Dia 1.5 mm
9TL89-67041	Cuchilla de arrastre estándar 36° / Dia 1.5 mm (5 piezas)
MP06BK	Bolígrafos de punta de fibra negros (4 piezas)

Serie S Class 2 / T / Consumibles

390-534	Cuchilla tangencial estándar 36° (5 piezas)
390-550	Cuchilla tangencial 60° Chorro de arena
390-551	Cuchilla tangencial de doble punta 36°
390-553	Herramienta de instalación de cuchilla
390-560	Cuchilla tangencial 45°, Cuña 40/25°
391-592	Punzón
391-598	Tira de punzonado (30m)
395-315	Kit de punzones modelos S Class T
395-322	Portacuchillas tangencial
395-323	Portacuchillas de arrastre/tangencial
395-324	Soporte de bolígrafo tangencial
395-325	Bolígrafo tangencial
395-330	Nariz de apoyo, de arrastre
395-347	Nariz de apoyo, chorro de arena
395-348	Nariz de apoyo, estándar
395-376	Assy Fiber Pen Clase S Cabezal-T

Accesorios generales

391-146	Hojas de afeitador (10)
1NC40-67035	Soporte de cuchillas de afeitador
1NC40-67034	Juego de 2 tapones de alineamiento 3"
395-401	Juego de ruedas tractoras (2) & Clips
399-111	Cable USB A / B, 5M
400-561	Juego de 2 tapones de alineamiento 2"
423-183	Cable Serie DB9S-DB95 Negro
MC1184	Cable de energía
1NC40-67032	Tira de corte

Software

395-995	Paquete Pro Summa GoSign
---------	--------------------------

Póngase en contacto con su distribuidor para obtener la lista completa y los precios

CÓDIGOS DE PEDIDO



SOFTWARE SUMMA DESARROLLADO INTERNAMENTE

La plataforma de software Summa GoSuite se ha desarrollado internamente para permitir a los usuarios aprovechar al máximo su flujo de trabajo de impresión y corte. Con el software Summa, los operadores, diseñadores y propietarios de empresas pueden procesar y analizar fácilmente trabajos complejos y de gran volumen con gran flexibilidad. Confíe en un potente software para maximizar el uso de su equipo de corte Summa.



Summa GoSign™

GoSign es su software de corte de primera elección diseñado para los plotters de corte de vinilo Summa. Le permite administrar su flujo de trabajo preferido con gran flexibilidad. Disfrute de opciones de corte automatizadas, configuración personalizada de conjuntos de acciones, complementos sencillos para programas de diseño y mucho más.



El software GoSign que viene con las máquinas incluye muchas características para que continúe y se expandirá aún más en el futuro. Por un pequeño cargo adicional, se puede comprar un paquete Pro, que brinda aún más funcionalidad para adaptarse a su negocio en crecimiento.

- Interfaz moderna
- Navegación mejorada
- Rápido e intuitivo
- Personalizado a sus necesidades
- Estándar disponible en el sitio web
- Opción Pro Pack disponible

Cree un flujo de trabajo de corte según sus preferencias

- Automatización del flujo de trabajo, minimizando sustancialmente la intervención del operador.
- Mayor flexibilidad con la opción de cortar directamente desde Adobe Illustrator o CorelDRAW.
- Administrador de materiales con los materiales más utilizados y la posibilidad de agregar otros tipos de materiales en el camino.
- Compatibilidad de archivos mejorada que proporciona una sinergia perfecta entre hardware y software.
- Elija su método de importación preferido: por color o por nombre de capa.
- Disponibilidad de la funcionalidad de registro de trabajos, que se suma a la compatibilidad de los plotters de corte Summa con la Industria 4.0.
- Compatible con: archivos DXF, archivos PLT, archivos de programas de diseño de código abierto, como Inkscape y muchos más.
- Personalice conjuntos de acciones adaptados a sus necesidades específicas de flujo de trabajo.

CONSEJO | Escanee el código QR para ver el video de GoSign en la página de Youtube de Summa.



Paquete Pro GoSign™

El paquete Pro GoSign opcional le ofrece funciones avanzadas como la funcionalidad de código de barras, compatibilidad con carpetas activas y la posibilidad de importar archivos de corte. Al igual que el software GoSign estándar, también el Paquete Pro se ampliará gradualmente con nuevas funcionalidades.

GoSign 2.0	Paquete Pro GoSign 2.0
Estándar disponible en www.Summa.com	One-time Pro version purchase (395-995)
<ul style="list-style-type: none"> • Todas las funciones comunes específicas de los programas de corte: clasificación, caja de pela, copia múltiple, ... 	<ul style="list-style-type: none"> • Todas las funciones comunes específicas de los programas de corte: clasificación, caja de pela, copia múltiple, ...
<ul style="list-style-type: none"> • Configuración personalizada de conjuntos de acciones 	<ul style="list-style-type: none"> • Configuración personalizada de conjuntos de acciones
<ul style="list-style-type: none"> • Complementos para Adobe Illustrator y CorelDRAW 	<ul style="list-style-type: none"> • Complementos para Adobe Illustrator y CorelDRAW
<ul style="list-style-type: none"> • Gerente de materiales 	<ul style="list-style-type: none"> • Gerente de materiales
<ul style="list-style-type: none"> • Funcionalidad de registro de trabajos 	<ul style="list-style-type: none"> • Funcionalidad de registro de trabajos
	<ul style="list-style-type: none"> • Reconocimiento de cámara
	<ul style="list-style-type: none"> • Flujo de trabajo Twin
	<ul style="list-style-type: none"> • Funcionalidad de código de barras
	<ul style="list-style-type: none"> • Manejo de trabajos de carpeta activa
	<ul style="list-style-type: none"> • Importación de archivos de corte

Registración del producto

Summa recomienda a los usuarios que registren sus productos en línea. Al registrar sus productos Summa, puede activar varias funciones como G-Performance, código de barras, etc. Además, en el formulario de registro, puede optar por marcar la casilla si desea recibir nuestro boletín mensual. De esta manera, puede mantenerse actualizado con los últimos productos y funciones de Summa que pueden complementar su equipo de corte.

Todos los productos Summa pueden registrarse a través del sitio web de Summa: www.Summa.com/support/product-registration

Historias de clientes inspiradoras

Las historias de clientes capturan una amplia gama de experiencias de usuario final. Experiencias que obtienen operando nuestro equipo de corte Summa diariamente, semana tras semana, año tras año. Estas historias lo ayudarán a comprender mejor las muchas razones por las que un producto Summa podría ser el cambio de juego que estaba buscando para llevar su flujo de trabajo de corte al nivel más alto posible.

Las historias de los clientes van más allá de folletos de productos y otras presentaciones. Estos puntos de vista y opiniones son la descripción real de los beneficios de un producto como se muestra en un área de producción real. Entonces, continúe y lea nuestro blog, que está lleno de historias inspiradoras de clientes para crear aplicaciones innovadoras y sorprendentes con nuestras máquinas de corte Summa que se adapta a todas sus necesidades de corte! **Blog:** www.Summa.com/blog

Testimonial | Stickers and Posters.com

“NO PODRÍAMOS REALIZAR UNA PRODUCCIÓN TAN INCREÍBLE SIN LOS PLOTTERS DE CORTE SUMMA.”

Empresa: Stickers and Posters.com

Negocio principal:

Pegatinas de diseño único

Desafío:

Corte rápido en gran volumen

Solución: 6 Summa S Class 2 T160

La Historia | Cada día, miles de pegatinas de "diseño único" pasan por producción a la velocidad del rayo. La demanda de pegatinas y carteles de los clientes aumentó drásticamente junto con el creciente mercado en línea. Una gran oportunidad de negocio. Entonces, Stickers and Posters decidió invertir en 6! plotters S Class 2 T160 con la tecnología de corte tangencial para cumplir y superar las expectativas del cliente. Con esta compra, ahora pueden terminar tareas listas para usar, perfectamente adaptadas a las necesidades de sus clientes.



“Recuerdo que literalmente nos sorprendió tanto la velocidad como la increíble precisión durante el proceso de semicorte de las pegatinas en el plotter de corte S Class 2. Más aún, apreciamos la facilidad de configuración y la eficiencia operativa con el sistema de avance de material integrado, combinado con la capacidad de trabajar de forma continua. Entonces, finalmente emparejamos un plotter Summa S2T160 con cada una de las impresoras de látex HP para mantener el flujo de trabajo igual y fluido.”

/ Stickers and Poster sobre invertir en 6 Summa S Class 2 T160



SERIE™ S ONE SERIE™ S CLASS 2



Plotters de vinilo y contornos de renombre mundial

Summa nv
Rochesterlaan 6
8470 Gistel
Bélgica

www.Summa.com

Summa America
100 Cummings Center
Suite #151-G
Beverly MA 01915
Estados Unidos

Síguenos en LinkedIn | Facebook | Twitter | YouTube | #SummaFinish

Copyright 2021© Summa nv. Comunicaciones de marketing. Todos los productos o marcas mencionadas están registradas y pertenecen a sus propietarios. Summa se reserva el derecho de modificar las especificaciones técnicas sin previo aviso.
RevES21.02 / Todos los derechos reservados

